

宮本順三 グリコの「おまけ」と絵画 & 朝鮮通信使の足跡を訪ねて



グリコの「おまけ」のおもちゃを知っていますか。
大阪生まれの宮本順三が創り、ヒット商品にしました。
今回は、グリコの「おまけ」や世界中の人形を集めた、東大阪市の小博物館「おまけや ZUNZOU 館」を見学します。
世界と日本の祭りの絵を多く残した画家・宮本順三の朝鮮通信使絵画も鑑賞し、あわせて大阪市内の朝鮮通信使ゆかりの地を訪ねます。
昭和のくらしや江戸時代について、理解を深める機会になるでしょう。

日時 3月30日(木) 9:15～16:30

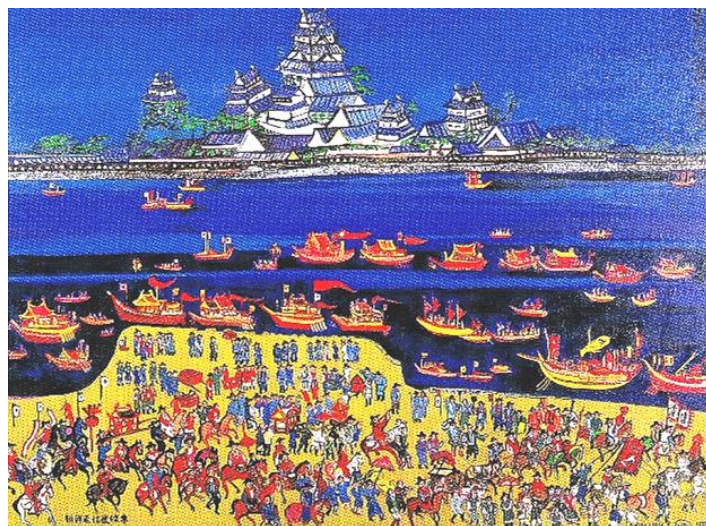
集合 9時15分 ^{やえのさと}近鉄八戸ノ里駅改札口

駅南側の山三エイトビル3階 宮本順三記念館・おまけや ZUNZOU 館へ

お話 「おまけや ZUNZOU 館」学芸員さん
「宮本順三の『おまけ』と絵画」

ウォーク 10:50～

- (1) 「ハンゲル難波津の歌」碑の見学
(生野区御幸森神社)、コリアタウンで昼食
- (2) 宮本順三作「朝鮮通信使の淀城着岸図」の鑑賞 (大阪城ホール)
- (3) 金重漢の墓見学 (韓人墳、西区竹林寺)
- (4) 朝鮮国・金明旭「日東文化14年」の銘鋳等 (天王寺区吉祥寺)
- (5) 金義信書「下馬」標石の見学 (四天王寺の庭園、寛永20年)



参加費 500円 (講師謝礼と資料代)

「おまけや ZUNZOU 館」入館料・四天王寺庭園入場料、交通費等

主催 大阪歴史教育者協議会小学校部会
世話人：小野賢一 ☎072-852-8124 枚方市茄子作北町 62-21